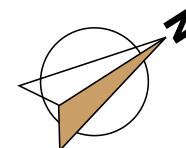
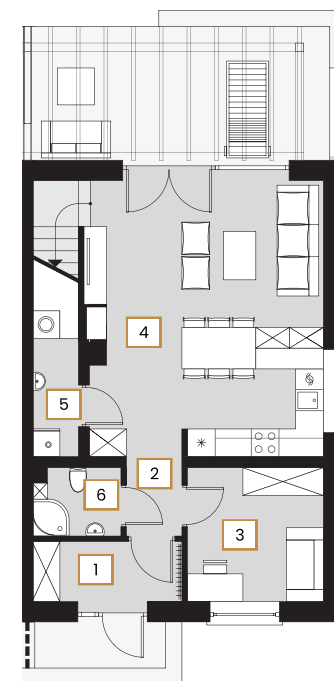
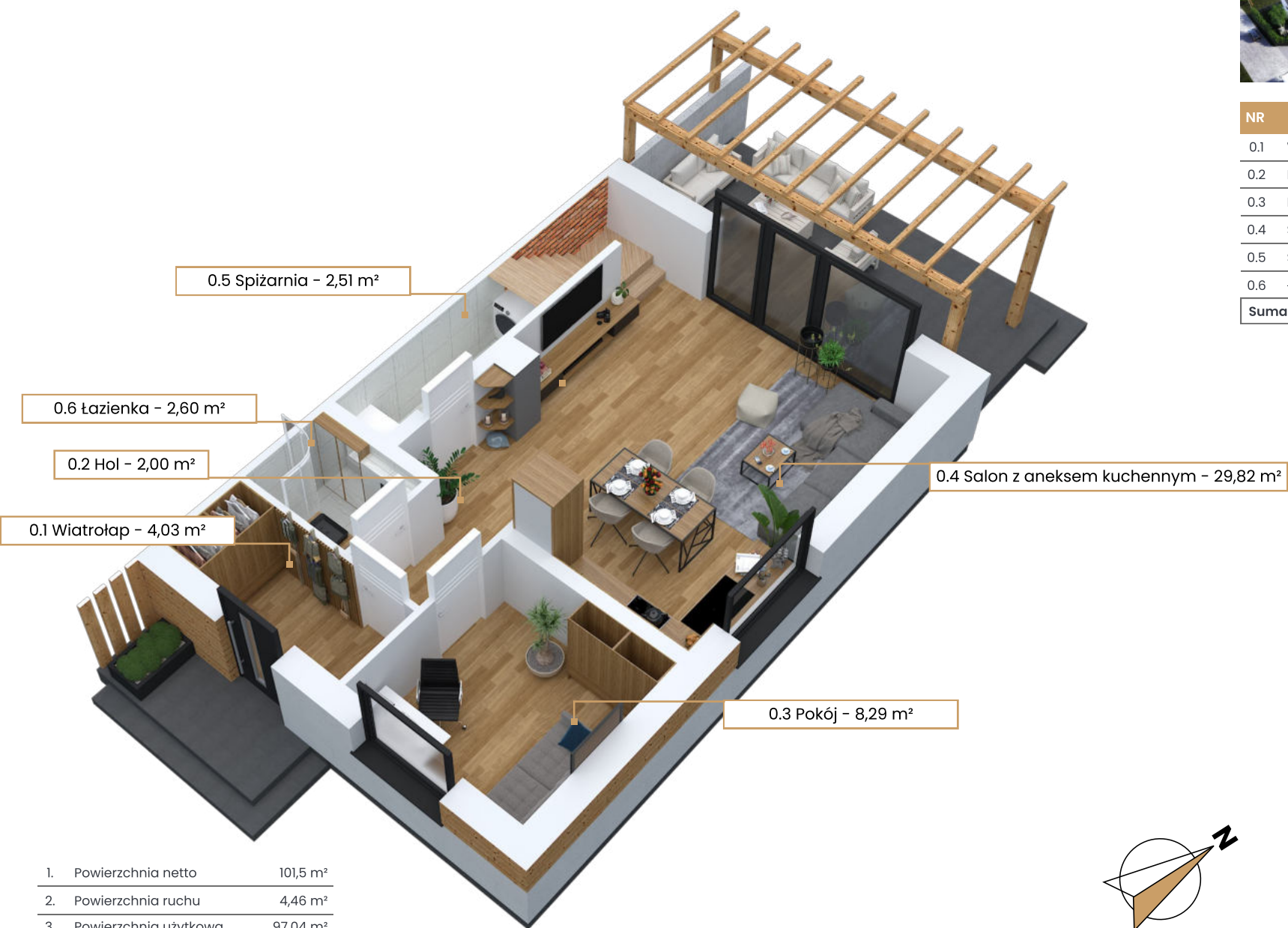
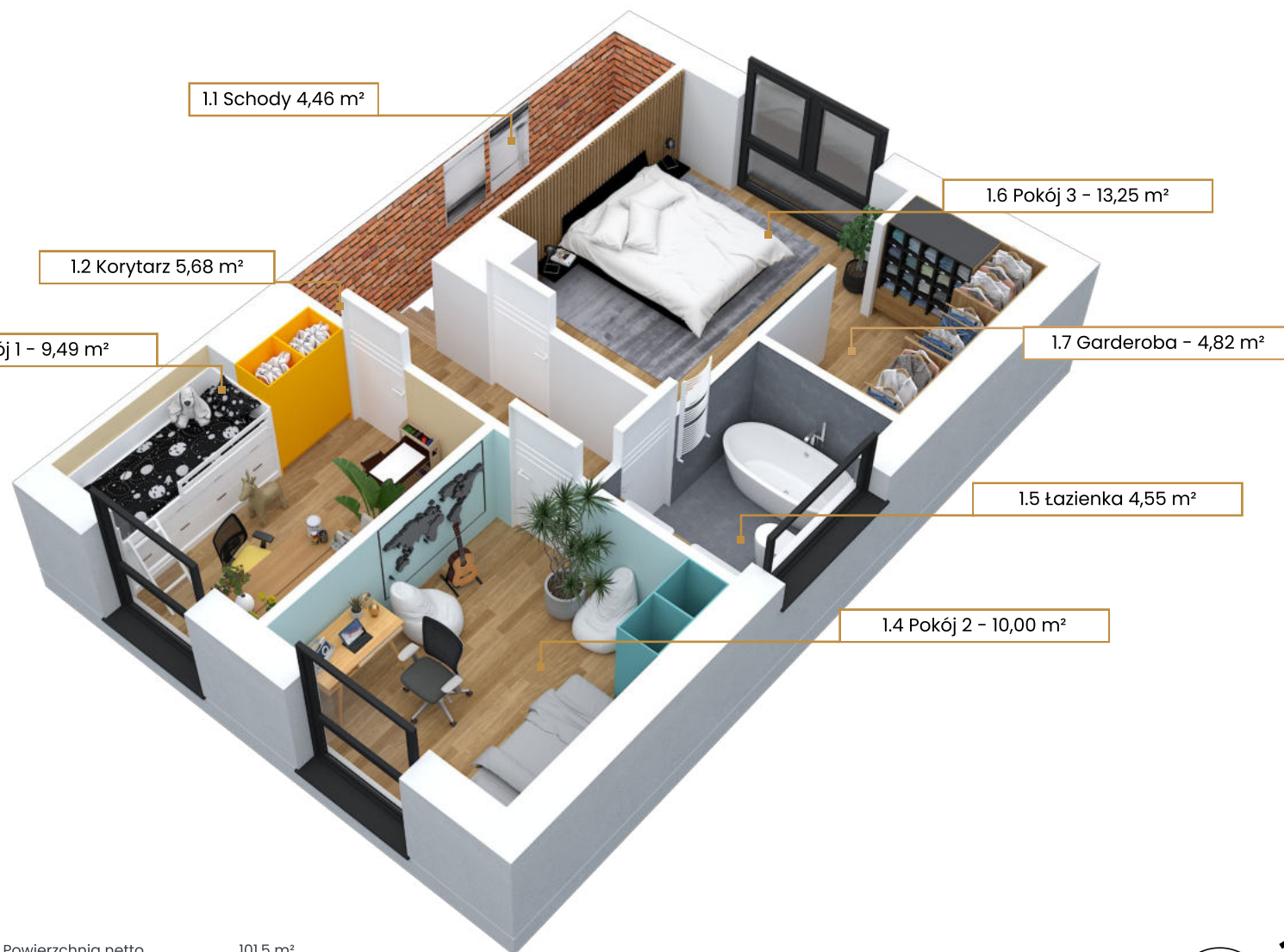




NR	POMIESZCZENIE	POW.
0.1	Wiatrołap	4,03 m ²
0.2	Hol	2,00 m ²
0.3	Pokój	8,29 m ²
0.4	Salon z aneksem kuchennym	29,82 m ²
0.5	Spizarnia	2,51 m ²
0.6	łazienka	2,60 m ²
Suma powierzchni		49,25 m²



1.	Powierzchnia netto	101,5 m ²
2.	Powierzchnia ruchu	4,46 m ²
3.	Powierzchnia użytkowa	97,04 m ²



NR	POMIESZCZENIE	POW.
1.1	Schody	4,46 m ²
1.2	Korytarz	5,68 m ²
1.3	Pokój 1	9,49 m ²
1.4	Pokój 2	10,00 m ²
1.5	Łazienka	4,55 m ²
1.6	Pokój 3	13,25 m ²
1.7	Garderoba	4,82 m ²
Suma powierzchni		52,25 m²

1.	Powierzchnia netto	101,5 m ²
2.	Powierzchnia ruchu	4,46 m ²
3.	Powierzchnia użytkowa	97,04 m ²

